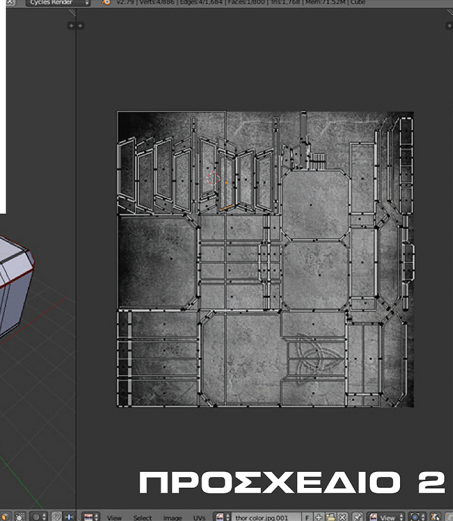
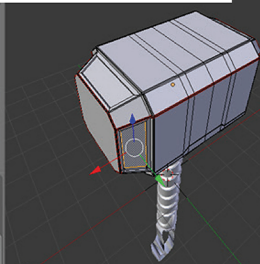
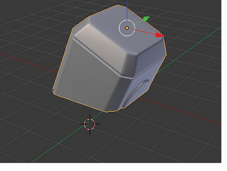


THOR HAMMER

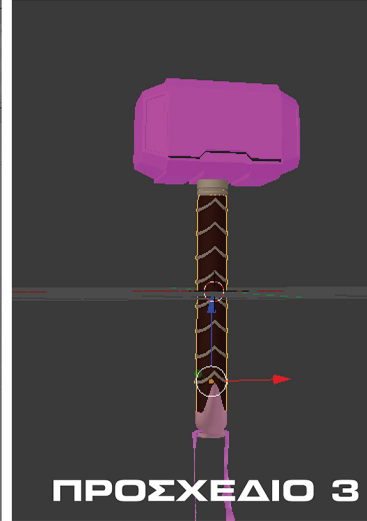
A 3D PROJECT FROM KONSTANTINO KOPANO

Ο Thor (συνήα με το όνομα ο Ισχυρός Thor) είναι ένας υπερήρωας των κόμικ της Marvel βασισμένος στον θεό του κεραυνού της Νορμανδικής μυθολογίας Θωρ. Το όπλο του Thor είναι το θρυλικό σφυρί του Μjöllnir που, σύμφωνα με την γερμανική παράδοση, μπορούσε να ισοπεδώσει βουνά ολόκληρα. Αυτό το πολεμικό σφυρί (κατασκευασμένο από τους νάνους Σίντρι και Μπρόκκ) έχει τεράστιες καταστροφικές ικανότητες και συνδέθηκε με την αστραπή. Όταν ριχνόταν σε ένα στόχο, επέστρεφε στο χέρι του κατόχου του, αφού έβρισκε το στόχο του. Μόνο ο Θωρ και ο γιος του, ο Μάνι μπορούσαν να το σηκώσουν. Έτσι και εγώ συν επαρμένος με τον αγαπημένο μου υπερ ηρώα έφτιαξα το θρυλικό σφυρί του, και επειδή η Marvel είναι σταθμός στον κινηματογράφο με τα υπέροχα γραφικά της και 3D, με το μεγαλύτερο φαν club και κοινό σε όλο τον κόσμο και με τις περισσότερες πωλήσεις εισιτηρίων στα ταμεία ήθελα να κάνω ένα έκθεμα που θα έχει σχέση με αυτήν και με μια σχετικά καινούργια της ταινία.

ΠΡΟΣΧΕΔΙΟ 1

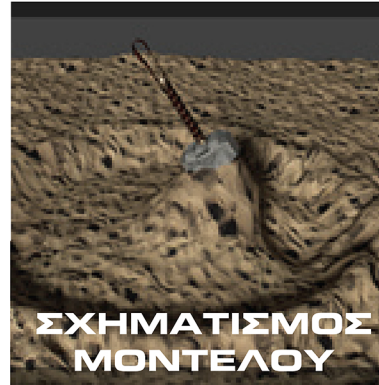
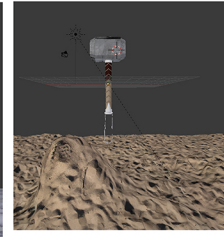
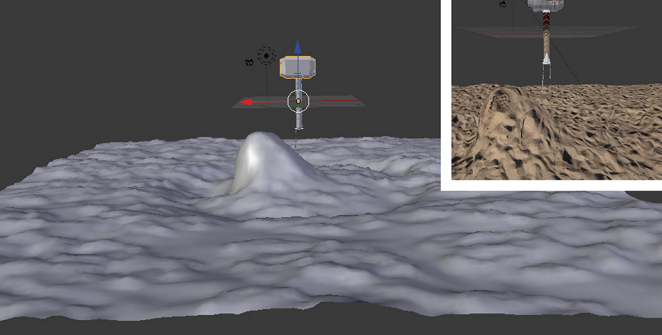


ΠΡΟΣΧΕΔΙΟ 2



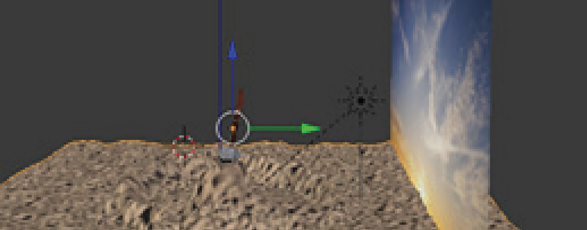
ΠΡΟΣΧΕΔΙΟ 3

ΠΡΟΣΧΕΔΙΟ 4



ΣΧΗΜΑΤΙΣΜΟΣ ΜΟΝΤΕΛΟΥ

ΔΗΜΙΟΥΡΓΙΑ ΣΥΝΘΕΣΗΣ



ΤΕΛΙΚΗ ΠΑΡΟΥΣΙΑΣΗ ΜΟΝΤΕΛΟΥ

