

Το έκθεμα με τίτλο "Ο βυθός του Παντελή Βούλγαρη", είναι εμπνευσμένο από την ταινία του "Όλα είναι δρόμος". Η ταινία δημιουργήθηκε το 1998 και αποτέλεσε μια από τις καλύτερες και πιο αγαπημένες ταινίες του ελληνικού κινηματογράφου. Η ταινία της μοναξιάς, όπως συνηθίζεται να χαρακτηρίζεται, διότι διαπραγματεύεται το γεγονός ότι η μοναξιά αν και αναγκαία μπορεί να είναι θανάσιμη αν κρατήσει πολύ.

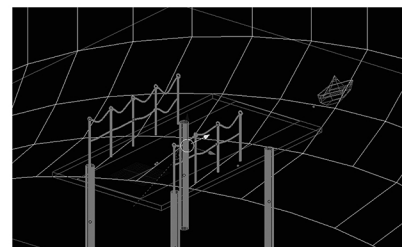
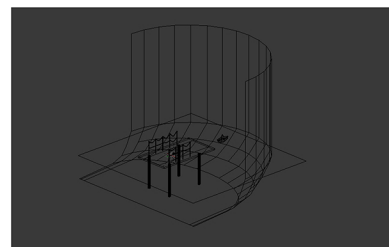
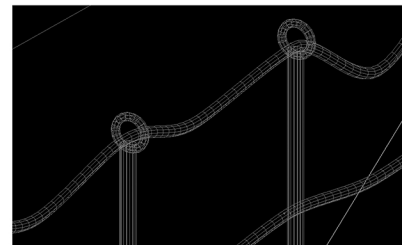
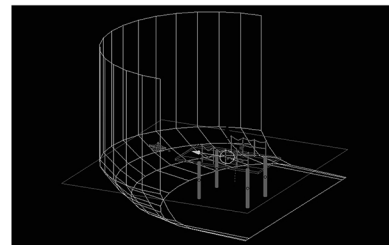
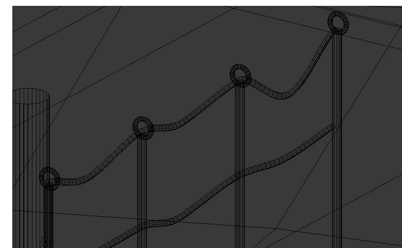
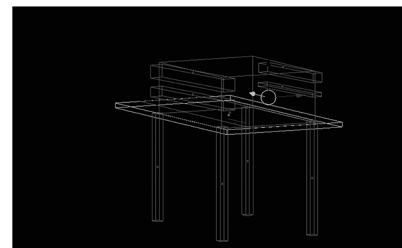
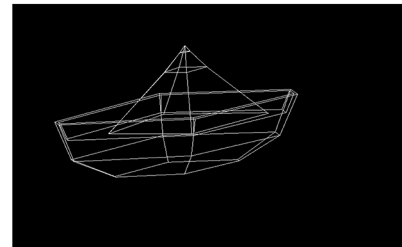
Σκοπός μας ήταν το έκθεμά μας να αποτελέσει μια ποιητική αναδρομή στα σκηνικά από ταινίες του Παντελή Βούλγαρη, έχοντας παράλα αυτά ως κύριο άξονα την βραβευμένη του ταινία "Όλα είναι δρόμος".

Η ατμόσφαιρα και το σκηνικό του εκθέματος είναι εμπνευσμένα από την υπόθεση της ταινίας και κυρίως από τον δεύτερο από τους τρεις σπονδύλους αυτής.

«Η τελευταία νανόχρηνα»:

Στο δεύτερο επεισόδιο παρακολουθούμε μια ομάδα νέων ορνιθολόγων να αναζητά τις διαδρομές της τελευταίας νανόχρηνας που έχει καταφύγει στο Δέλτα του Έβρου. Το ταξίδι τους με βάρκα, παρέα με τον ηλικιωμένο θηροφύλακα που μιλάει τη γλώσσα των πουλιών, συντρόφων της ζωής του, είναι ένα εγκώμιο στην ομορφιά του Έβρου και στη σχέση με τη Φύση. Κάποτε εντοπίζουν τη νανόχρηνα, ένας ασυνείδητος λαθροκυνηγός τη σκοτώνει και τότε ο ειρηνικός και γλυκομίλητος θηροφύλακας τον πληρώνει με το ίδιο νόμισμα.

Ο ΒΥΘΟΣ ΤΟΥ ΒΟΥΛΓΑΡΗ



Γραφιστική και Οπτική Επικοινωνία
Πανεπιστημίου Δυτικής Αττικής

3d Περιβάλλον 2017 - 2018

Παπαϊωάννου Αγγελική 16106
Ζώρζος Γιώργος 15023